

ГОСУДАРСТВЕННЫЙ КОМИТЕТ ПО ИМУЩЕСТВУ РЕСПУБЛИКИ БЕЛАРУСЬ

*кнб № 818*

**ТЕХНИЧЕСКИЙ ПАСПОРТ**  
**на здание**

Шкловское бюро Горецкого филиала Республиканского унитарного предприятия "Могилевское  
агентство по государственной регистрации и земельному кадастру"  
(наименование организации по государственной регистрации недвижимого имущества, прав на него и сделок с ним)


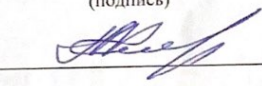

Наименование: Здание нефтебазы

Назначение: 29999 - Здание неустановленного назначения

Инвентарный номер: 725/С- 18044

Адрес: 213001, Республика Беларусь, Могилевская обл., Шкловский р-н, г. Шклов, ул. 70 год Великой Перемоги, 62Г

Составлен по состоянию на: 06.06.2018

Составил	<u>18.06.2018</u> (дата)	 (подпись)	<u>О.С. Крупенько</u> (инициалы, фамилия)
Проверил	<u>18.06.2018</u> (дата)	 (подпись)	<u>И.А. Ментуз</u> (инициалы, фамилия)
Уполномоченное должностное лицо	<u>18.06.2018</u> (дата)	 (подпись)	<u>Е.В. Морозова</u> (инициалы, фамилия)



Отметки

## 1. Общие сведения о здании

1. Кадастровый номер земельного участка	725850100001003640 (0 9129)
2. Литер	2А1/к
3. Количество надземных этажей, шт.	1
4. Количество подземных этажей, шт.	-
5. Год постройки (дата приемки в эксплуатацию)	1974
6. Год реконструкции	-
7. Физический износ, %	49
8. Объем здания, куб.м	390
9. Наружная площадь, кв.м	102
10. Общая площадь здания, кв.м	79.9
11. Нормируемая площадь здания, кв.м	-
12. Количество нежилых изолированных помещений, шт.	0
13. Общая площадь нежилых изолированных помещений, кв.м	-
14. Нормируемая площадь нежилых изолированных помещений, кв.м	-
15. Количество жилых изолированных помещений (квартир), шт.	0
16. Жилая площадь жилого дома (общежития, жилого здания специального назначения), кв.м	-
17. Общая площадь жилых помещений (квартир) жилого дома, кв.м	-
18. Общая площадь квартир по СНБ, кв.м	-
19. Общая площадь жилых помещений общежития, жилого здания специального назначения, кв.м	-
20. Общая площадь помещений общежития, жилого здания специального назначения, кв.м	-
21. Площадь балконов, лоджий, террас и т.п., без учета коэффициентов, кв.м	-
22. Площадь балконов, лоджий, террас и т.п. жилых помещений с учетом коэффициентов, кв.м	-
23. Количество машино-мест, шт.	0
24. Площадь машино-мест, кв.м	-

## 2. Сведения о стоимости

Вид стоимости	Дата определения (год уровня цен)	Стоимость, руб.	Документ о стоимости
1	2	3	4
Остаточная стоимость	-	5105.68	Справка ОАО «Агросервис» от 27.04.2018 № 01/30

### 3. Распределение помещений и их площадей

#### 3.1. По жилым помещениям

Наименование	Распределение квартир по числу комнат										Жилые помещения в жилых зданиях специального назначения	Иные жилые помещения	Всего	
	Жилые помещения в общежитиях					Итого	Жилые помещения в квартирах							
	однокомнатные	двухкомнатные	трехкомнатные	четырёхкомнатные	пятикомнатные		более пяти комнат	однокомнатные	двухкомнатные	трехкомнатные				четырёхкомнатные
1	2	3	4	5	6	7	8	9	10	11	12			
Количество жилых помещений (квартир), шт.	-	-	-	-	-	-	-	-	-	-	-	-	-	
Количество жилых комнат, шт.	-	-	-	-	-	-	-	-	-	-	-	-	-	
Жилая площадь, кв. м	-	-	-	-	-	-	-	-	-	-	-	-	-	
Общая площадь жилых помещений (квартир) жилого дома, кв. м	-	-	-	-	-	-	-	-	-	-	-	-	-	
Общая площадь жилых помещений общежития (жилого здания специального назначения), кв. м	-	-	-	-	-	-	-	-	-	-	-	-	-	
Общая площадь квартир по СНБ, кв. м	-	-	-	-	-	-	-	-	-	-	-	-	-	
Общая площадь здания, кв. м	-	-	-	-	-	-	-	-	-	-	-	-	-	

#### 3.2. По нежилым помещениям

Назначение	неуст.	Всего
1	2	3
Нормируемая площадь, кв. м		
Общая площадь, кв. м	79.9	79.9

#### 3.3. Благоустройство жилых помещений

Наименование показателя	Печное	Отопление		Водопровод		Канализация		Горячее водоснабжение	Валны (души)	Газ (газоснабжение)	Напольные электроплиты (варочные панели)
		Центральное		Центральная (уличная)		Местная					
		от ТЭЦ или групповой (районной) котельной	от индивидуальных отопительных устройств на	от ТЭЦ или групповой (районной) котельной	от индивидуальных отопительных устройств на	от ТЭЦ или групповой (районной) котельной	от индивидуальных отопительных устройств на				
1	2	3	4	5	6	7	8	9	10	11	
Количество включённых жилых помещений (квартир), шт.	-	-	-	-	-	-	-	-	-	-	-
Общая площадь жилых помещений, кв. м	-	-	-	-	-	-	-	-	-	-	-

## 4. Техническое описание

## 4.1 Техническое описание здания

№ п/п	Наименование конструктивных элементов и инженерных систем	Описание конструктивных элементов и инженерных систем
1	2	3
1	Фундамент	Бетон
2	Наружные стены	Кирпичи
3	Внутренние стены	Нет
4	Перегородки	Кирпичи
5	Перекрытия	Плита железобетонная
6	Крыша (кровля)	Асбестоцементный волнистый лист
7	Полы	Доска, Бетон, Керамическая плитка
8	Окна	Деревянные изделия
9	Двери, ворота	Деревянные изделия
10	Отделочные работы:	-
10.1	наружная отделка стен	Нет
10.2	внутренняя отделка	Оштукатурено и окрашено, Облицовка керамической плиткой
11	Инженерные системы:	-
11.1	отопление	Нет
11.2	водопровод и канализация:	-
11.2.1	холодное водоснабжение	Нет
11.2.2	канализация	Нет
11.2.3	горячее водоснабжение	Нет
11.2.4	ванны, душ	Нет
11.3	система электрооборудования:	-
11.3.1	электроснабжение	Централизованная система
11.3.2	подключение электроплит	Нет
11.4	газоснабжение	Нет
11.5	вентиляция	Вентиляция с естественным побуждением
11.6	мусоропровод	Нет
11.7	лифты	Нет
11.8	иные	Нет
12	Прочие	Нет

## 4.2 Техническое описание основных строений, их составных элементов и принадлежности

Литер	Наименование	Год постройки (дата приемки в эксплуатацию)	Износ, %*	Площадь, кв.м**	Объем, куб.м	Описание конструктивных элементов и инженерных систем***																
						Фундамент	Стены	Перегородки	Перекрытия	Крыша	Полы	Окна	Двери и ворота	Отделка	Отопление	Водопровод	Канализация	Электро- снабжение	Газо- снабжение	Иные	Прочие	
1	2	3	4	5	6	7	8	9	10	11	12	13	14	15	16	17	18	19	20	21	22	
2.А1/к	Здание нефтебазы	1974	49	102	390	-	-	-	-	-	-	-	-	-	-	-	-	-	-	-	-	-
а	Навес	1974	50	3	7	столб мет.	нет	нет	нет	волн. шифер	нет	нет	нет	нет	нет	нет	нет	нет	нет	нет	нет	нет
-	Отражение сетчатое	-	-	-	-	-	-	-	-	-	-	-	-	-	-	-	-	-	-	-	-	-

Описание сетчатое: Забор. Заполнение пролета. Металл. Столб ограждения. Металл. Год постройки: 1974. Вид ограждения: Проволочное. Высота: 1,10 м. Длина: 160,90 м. Ворота. Материал: Металл. Год постройки: 1974. Вид ворот (калиток): Распашные. Ширина: 5,20 м. Тип привода: Ручной. Ворота: Материал: Металл. Год постройки: 1974. Вид ворот (калиток): Распашные. Ширина: 5,20 м. Тип привода: Ручной. Ворота. Материал: Металл. Год постройки: 1974. Вид ворот (калиток): Распашные. Ширина: 3,90 м. Тип привода: Ручной. Калитка. Материал: Металл. Год постройки: 1974. Вид ворот (калиток): Распашные. Ширина: 1,00 м.

\* Для незавершенных строений указывается готовность, %

\*\* Указывается наружная площадь, а в отношении погребов и т.п. - площадь по внутреннему периметру.

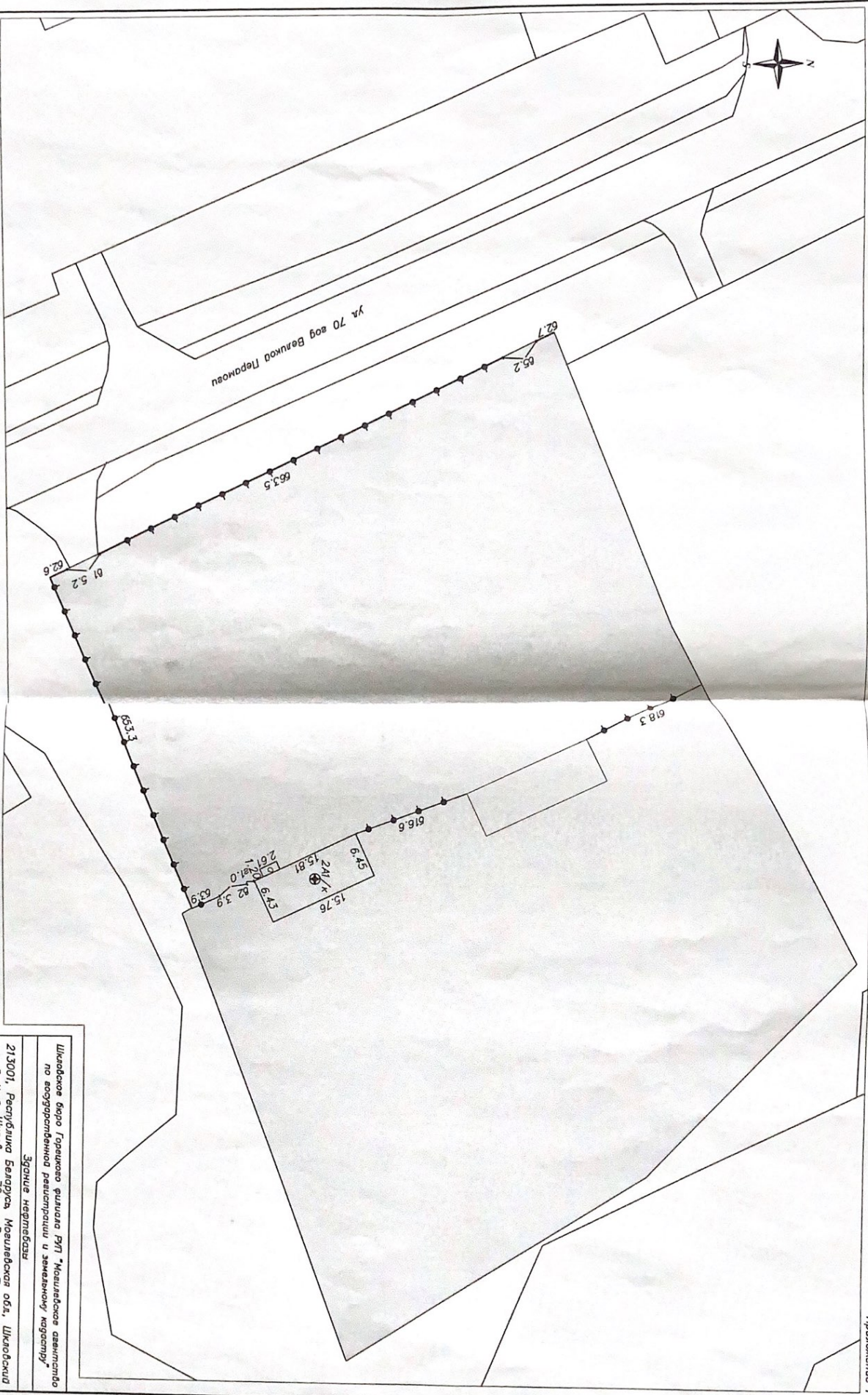
\*\*\* По основному строению описание конструктивных элементов и инженерных систем в данной таблице не приводится.

При внесении сведений по сооружениям графы 5 - 22 объединяются.

Примечание:

Количество страниц технического паспорта : 5

Приложение: 1. Ситуационный план на 1 л.; 2. поэтажные планы на 1 л.



Условные обозначения:  
24/к — здание нефтебазы

62.7 — забор  
61.5.2 — ворота  
61.0 — калитка

М — арматура земельного участка объектов  
недвижимого имущества

⊕ — географический код объекта

Школьное бюро Горьковского филиала ГПН "Национальное агентство по водоразрешительной регистрации и земельному кадастру"  
Здание нефтебазы  
213001, Республика Беларусь, Могилевская обл., Шкловский р-н, г. Шклов, ул. 70 вог Велико Перомоу, 62Г  
Системни координат : 1963

Составлен по состоянию на:	06 июня 2018 г.	Стр. 6
Масштаб	Лист 1	Листов 1
1:500	Инициалы, Фамилия	Подпись
Составил	О.С. Курленяко	15.06.2018
Известный	О.С. Курленяко	15.06.2018
Проверил	И.А. Ментуэ	2018

